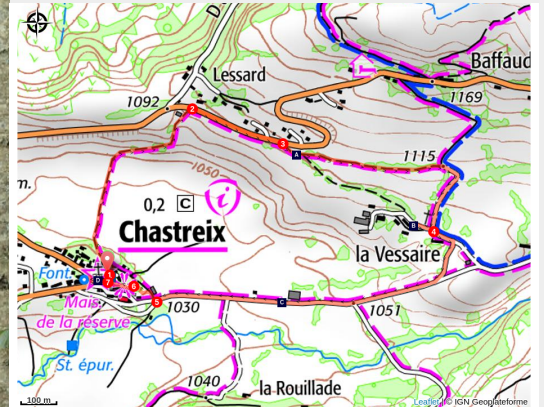


Les hauts de Chastreix

Monts Dore - Chastreix



Chemin de traverse (RNN Chastreix Sancy)



Le temps d'une heure, parcourez les hauteurs du village de Chastreix à la découverte de paysages bucoliques et d'un patrimoine bâti typiquement auvergnat !

Cette petite randonnée vous emmène sur un parcours représentatif du patrimoine auvergnat. Les points d'intérêts sont nombreux : paysages bucoliques, pâturages, murets en pierre sèche sous l'ombre de vieux frênes, ancien four à pain, église classée monument historique et point de vue sur le massif du Sancy, de quoi vous émerveiller en peu de temps.

Infos pratiques

Pratique : Pédestre

Durée : 1 h

Longueur : 3.2 km

Dénivelé positif : 106 m

Difficulté : Très facile

Type : Boucle

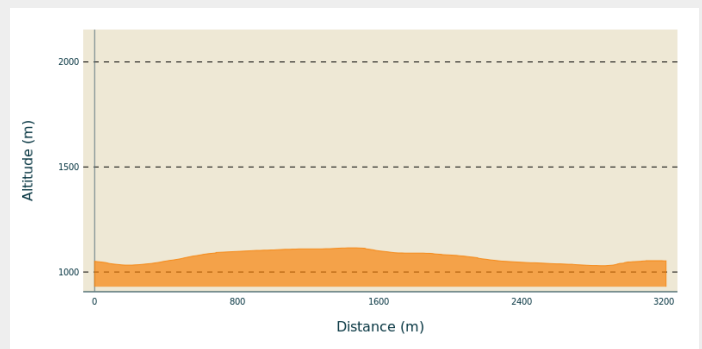
Itinéraire

Départ : Parking à côté de l'église, au centre du bourg

Arrivée : Parking à côté de l'église, au centre du bourg

Communes : 1. Chastreix

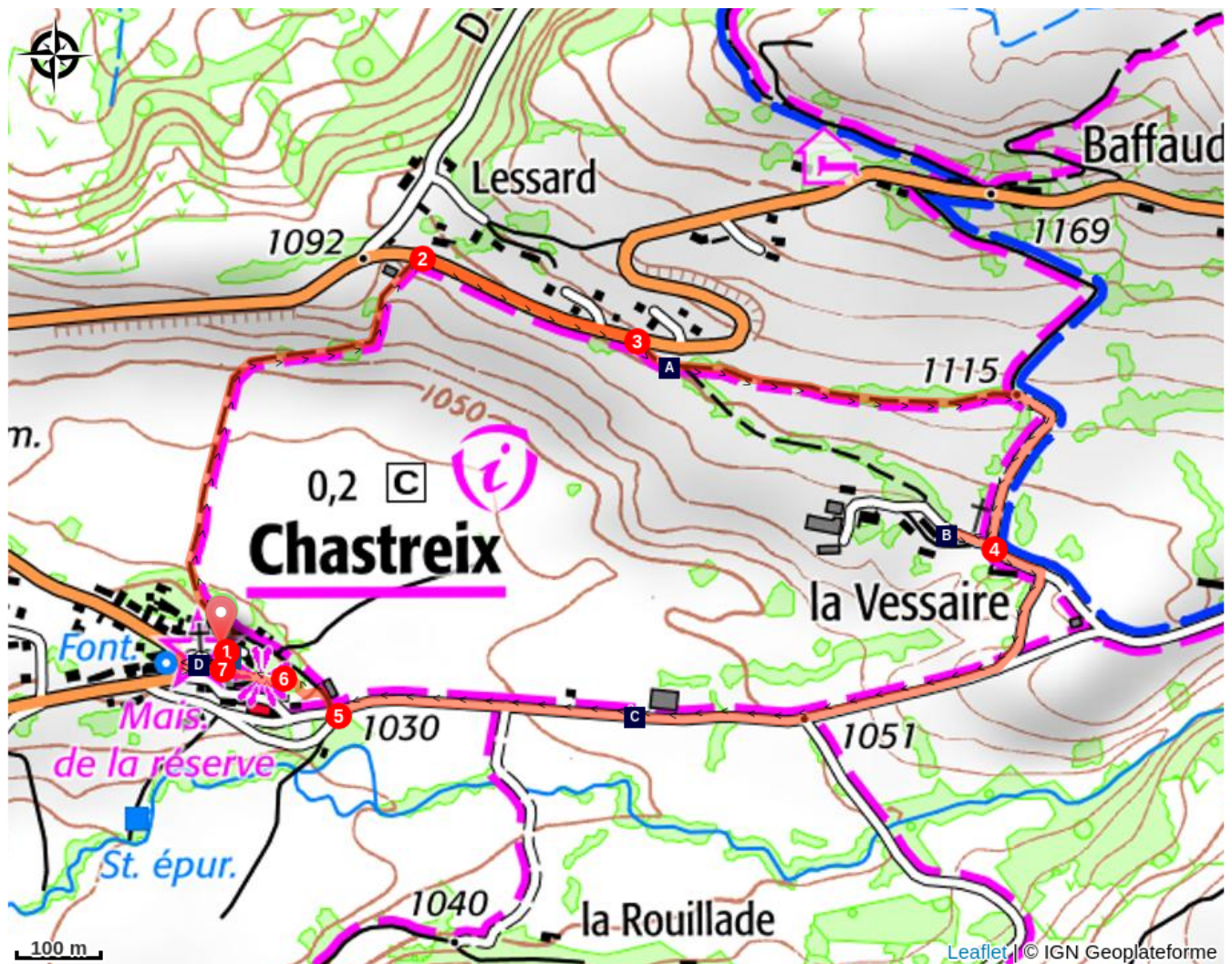
Profil altimétrique



Altitude min 1030 m Altitude max 1115 m

1. Depuis le parking derrière l'église, emprunter le chemin balisé en vert passant entre les deux maisons, puis tourner à gauche à l'intersection.
2. Tourner à droite et longer la D615
3. Laisser la route pour suivre le chemin bordé de murets de pierres. Suivre le balisage "la Vessaire".
4. Tourner à droite pour aller voir le four à pain et la croix, puis revenez sur vos pas. Suivre le marquage jaune jusqu'au bourg de Chastreix.
5. Prendre à droite juste avant la côte, longer le bâtiment agricole, puis tourner à gauche.
6. Tourner à gauche et monter jusqu'à la croix, avant de continuer tout droit jusqu'au bourg de Chastreix et le parking de départ.
7. Faire un crochet pour entrer dans l'église Saint Bonnet.

Sur votre chemin...



Murets en pierre sèche et haie de vieux frênes (A)

Les pratiques agricoles locales (C)

Four à pain et croix (B)

Eglise Saint-Bonnet (D)

Toutes les infos pratiques

Comment venir ?

Accès routier

A l'entrée de Chastreix en venant de la Tour d'Auvergne, poursuivre tout droit jusqu'à l'église. Pour atteindre la Maison de la Réserve, tourner à droite puis à gauche.

Sur votre chemin...



Murets en pierre sèche et haie de vieux frênes (A)

Ce chemin faisait autrefois parti d'un véritable réseau rattachant les fermes, les hameaux, les lieux-dits et les villages alentours entre eux. Il est bordé d'anciens murets dits « en pierres sèches », autrement construits sans maçonnerie. Leur utilité résidait essentiellement dans la stabilisation des pentes légères ou la délimitation des parcelles. Est aussi présente une ancienne haie de frênes. En plus du rôle de délimitation, elle jouait un rôle majeur pour le bétail : brise-vent et ombre. D'autre part, ces frênes étaient régulièrement taillés formant des « têtards ». Les branches coupées servaient de bois de chauffage. Les années où la ressource en herbe manquait, les feuilles servaient à nourrir les animaux d'élevage.

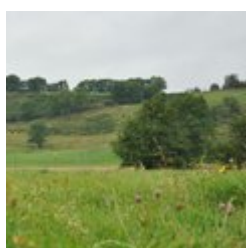
Crédit photo : RNN Chastreix Sancy



Four à pain et croix (B)

Dans ce hameau de la Vessaire, se trouvent un four à pain. Son emplacement le long du chemin indique qu'il était probablement collectif et utilisé par la population locale. L'abside initialement présente a été totalement détruite. Vous remarquerez aussi une croix dite "de chemin" comme il en existe partout en France depuis le Moyen-Âge. Sa face sculptée couverte de lichen témoigne de son ancienneté.

Crédit photo : RNN Chastreix Sancy



Les pratiques agricoles locales (C)

Sur cette exploitation de la Bonne Etoile, on distingue deux types de prairies : les prairies de fauche et celles de pâture. La première permet de constituer des stocks de fourrage pour les animaux d'élevage l'hiver. La seconde est réservée aux troupeaux l'été.

Ici, l'élevage est principalement constitué de races de vaches laitières, ce dernier sert à la fabrication du fameux Saint-Nectaire d'Auvergne !



Eglise Saint-Bonnet (D)

Il s'agit d'une église gothique du XIIIe siècle dédiée à Saint-Bonnet et classée monument historique en 1907. Elle fut construite en pierre volcanique extraite des carrières environnantes. Depuis, les lichens ont investi la façade sud, l'ornant de grandes tâches orangées. Le clocher d'origine fût détruit lors de la révolution, avant d'être reconstruit en 1828. Ce dernier abrite une cloche classée datant de 1561, offerte à l'époque par Catherine de Médicis, régente de France. Cette église abritait également une vierge romane en bois, qui selon les dires, avait une très grande ressemblance avec la vierge de Montserrat (en Espagne). Elle fut volée en 1985.

Crédit photo : RNN Chastreix Sancy