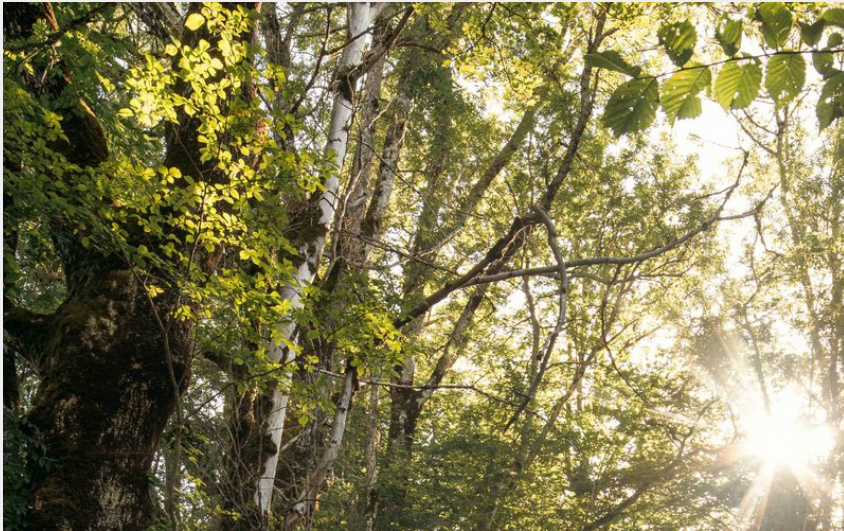
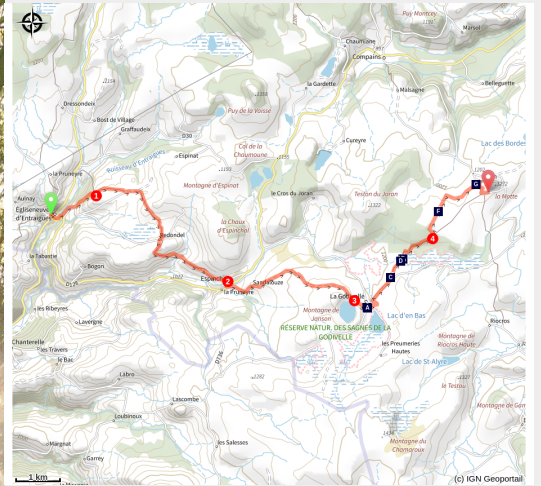


# D'Egliseneuve à Brion (étape 1 du Tour des Vaches Rouges)

Artense - Égliseneuve-d'Entraigues



(Achile De Lievre)



*Cette première étape alterne de jolis points de vue sur des volcans, des tourbières et des lacs.*

Cette partie du Cézallier vous permettra d'admirer le massif du Sancy, les monts du Cantal et le puy de Dôme à la fois. A La Godivelle, ne manquez pas d'admirer le lac d'En-haut, lac de cratère d'origine volcanique, et de faire un crochet par le lac d'En-Bas, d'origine glaciaire, fait de tourbières.

## Infos pratiques

Pratique : Pédestre

Durée : 5 h 15

Longueur : 15.8 km

Dénivelé positif : 605 m

Difficulté : Difficile

Type : Traversée

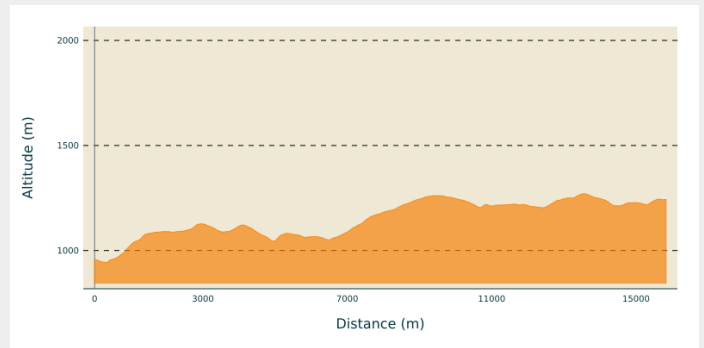
# Itinéraire

**Départ** : Parking de la maison des fromages AOP

**Arrivée** : Brion "Le Foirail" à Compains

**Communes** : 1. Égliseneuve-d'Entraigues  
2. Espinchal  
3. La Godivelle  
4. Compains

## Profil altimétrique

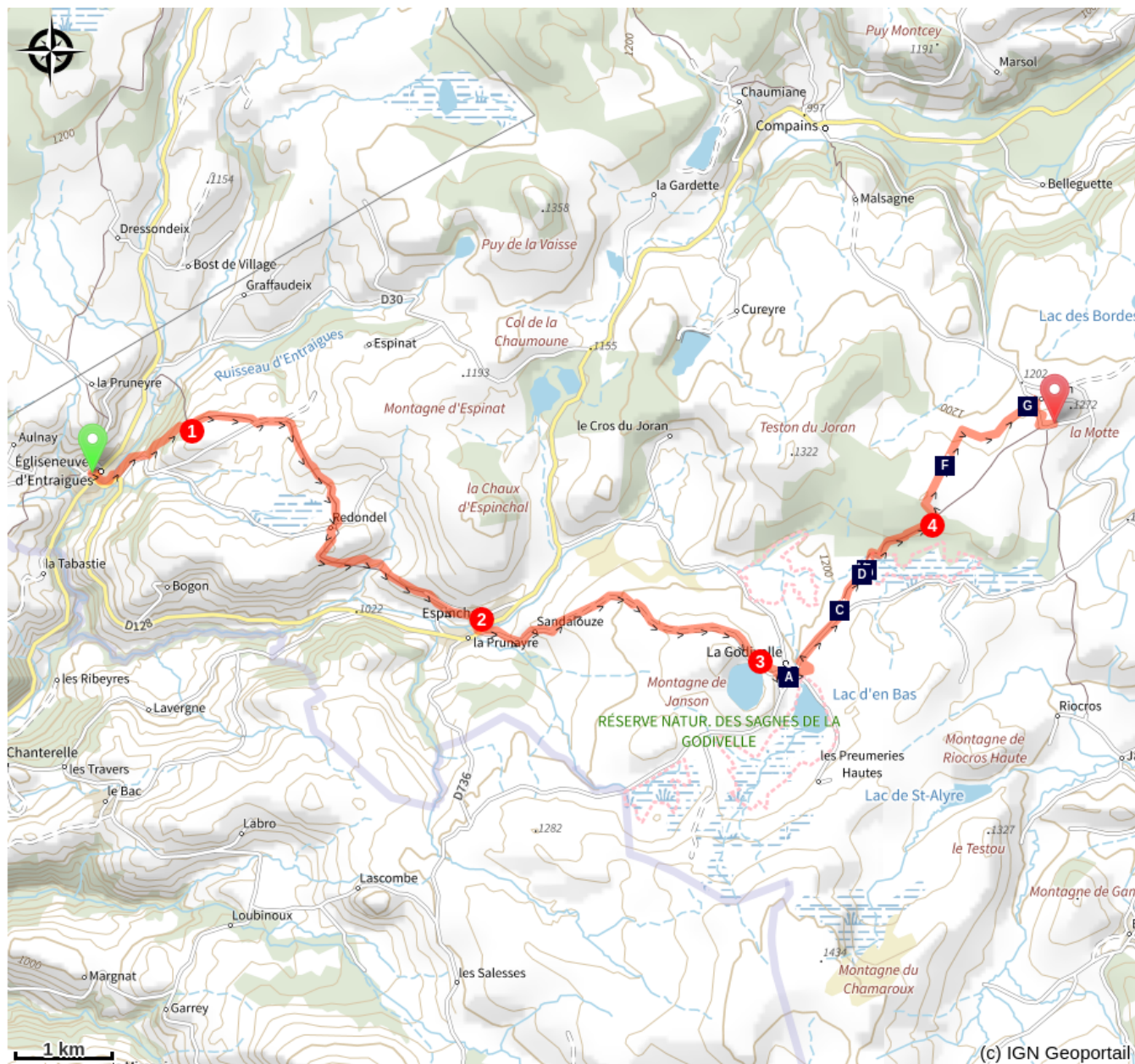


Altitude min 942 m Altitude max 1270 m

Départ de la maison des fromages AOP, traverser le village et descendre vers la vallée de la Rhue. En bas, traverser le pont et prendre immédiatement à gauche la route qui monte, puis emprunter le sentier qui part à gauche dans les bois dans un tournant en épingle à cheveux et continuer de monter jusqu'à sortir de ce bois.

1. A la sortie du bois, aux battisses prendre à gauche le sentier qui longe les hautes haies. Retrouver la route plus loin, l'emprunter sur 200m puis reprendre une piste à droite.
2. A Espinchal passer devant la mairie puis tourner à droite vers la route principale, la parcourir sur 100m avant de tourner à droite en épingle à cheveux vers Sandalouze.
3. A La Godivelle, traverser le village en passant par la fontaine puis emprunter la route qui passe à droite de la Mairie sur 600m et ensuite bifurquer à gauche sur le sentier enherbé qui traverse les zones humides.
4. A la sortie du bois, prendre le sentier à gauche qui longe la forêt et qui amorce ensuite un virage à droite. Au bout du chemin, au T, prendre à droite jusqu'à Brion.

# Sur votre chemin...



L'église Saint-Blaise et ses modillons (A)

La réserve naturelle nationale des sagnes de la Godivelle (C)

La Pie-grièche grise (E)

Les foires de Brion (G)

La fontaine (B)

Une libellule : la Leucorrhine douteuse (D)

Le Tarier des prés (F)

# Toutes les infos pratiques

## **Recommandations**

- Veillez à respecter l'environnement dans lequel vous vous trouvez : emportez vos déchets, évitez de déranger les espèces sauvages et domestiques.
- Chiens interdits même tenu en laisse
- Traversée d'estives.
- Merci de votre contribution à la préservation des sites que vous parcourez.

# Sur votre chemin...

---



## L'église Saint-Blaise et ses modillons (A)

Le village de La Godivelle est groupé autour de l'église de Saint-Blaise. Représentative de l'art roman, sa nef date du XIII<sup>ème</sup> siècle. Des chapelles latérales furent ajoutées au 19<sup>ème</sup>, le clocher a été rebâti suite à sa destruction pendant la révolution. L'église présente deux originalités : la statue de Notre Dame des Lacs portant l'enfant Jésus un poisson à la main droite, et sur la façade extérieure du cœur, des modillons qui représenteraient les sept péchés capitaux, cette interprétation moderne restant toutefois contestée par les historiens.

Crédit photo : Lionel PONT

---



## La fontaine (B)

La place du village accueille une fontaine, considérée comme la plus grande du département avec ses 8 mètres de diamètre. On prétend qu'on peut y faire boire 100 vaches en même temps. Composée de pierres de lave de Volvic, elle est alimentée par l'eau du Lac d'en Haut. Son origine remonte à la fin du 19<sup>ème</sup> siècle quand le maire de l'époque décide sa construction pour faciliter l'adduction d'eau dans le village.

Crédit photo : Lionel PONT

---

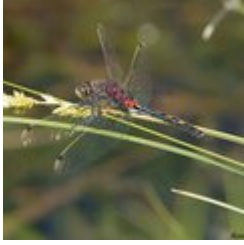


## La réserve naturelle nationale des sagnes de la Godivelle (C)

Située à 1200 mètres d'altitude, en plein cœur du plateau volcanique du Cézallier, cette réserve protège un ensemble de 4 tourbières et 1 lac naturel sur 144 ha.

Ces zones humides abritent un patrimoine naturel d'exception : loutres, droseras, sphaignes, papillons, libellules ... Vous apercevrez certaines de ces espèces lors de votre balade. Le Parc des Volcans d'Auvergne a pour mission d'assurer la conservation de ces milieux et de les faire découvrir au plus grand nombre.

Crédit photo : Mathilde Poussin



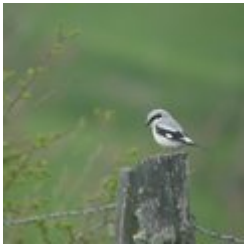
---

## Une libellule : la Leucorrhinie douteuse (D)

Typique des tourbières, elle se reconnaît facilement à sa coloration rouge et noire et sa face blanche. Elle vit dans les petites mares aux eaux acides et pauvres en poissons. La tourbière de la Plaine Jacquot est considérée comme la plus grosse station du Massif central pour cette espèce. En pleine saison, au mois de juin, il n'est pas rare d'observer plusieurs centaines d'individus voler en même temps. Des comptages sont réalisés tous les ans par l'équipe de la Réserve naturelle pour suivre l'état des populations.

Crédit photo : Mathilde Poussin

---



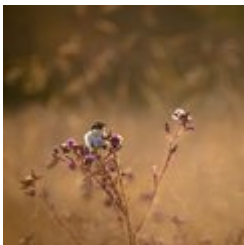
## La Pie-grièche grise (E)

Passereau de la taille d'un merle qui niche dans les grands espaces herbeux parsemés de haies et bosquets, elle a la particularité de chasser des insectes et autres petites proies qu'elle empale sur les épines d'arbustes ou sur les fils barbelés, les « lardoirs ».

Cette espèce est en fort déclin partout en France et en Europe du fait du changement des pratiques agricoles. Elle trouve encore des milieux favorables dans les tourbières et prairies naturelles du Cézallier.

Crédit photo : Romain Riols

---



## Le Tarier des prés (F)

Petit oiseau typique des prairies humides et des tourbières, ils est présent sur l'ensemble de la région Auvergne. Sa présence est plus forte au-dessus de 600 m d'altitude dans les zones herbagères marquées par l'élevage bovin et ovin.

Ressemblant au Tarier pâle, il s'en distingue par un sourcil blanc et des marques blanches à la queue. Le croupion est brun jaunâtre, tacheté de foncé, la poitrine et la gorge sont ocre orangé.

La tourbière des Chastelets à La Godivelle abrite une densité record de couples nicheurs !

Crédit photo : Maxime Sacré

---



## Les foires de Brion (G)

Le village de Brion est renommé pour ses foires depuis le 14<sup>e</sup> siècle. Troupeaux et marchands de toutes sortes se retrouvaient sur une douzaine de dates fixées selon un calendrier immuable. Les éleveurs achetaient leurs bêtes au printemps pour les engraisser dans les montagnes durant tout l'été et les revendre à l'entrée de l'automne.

Aujourd'hui, ces foires ont perdu leur vocation agricole mais restent très prisées par les habitants du plateau et les touristes pour leur convivialité.