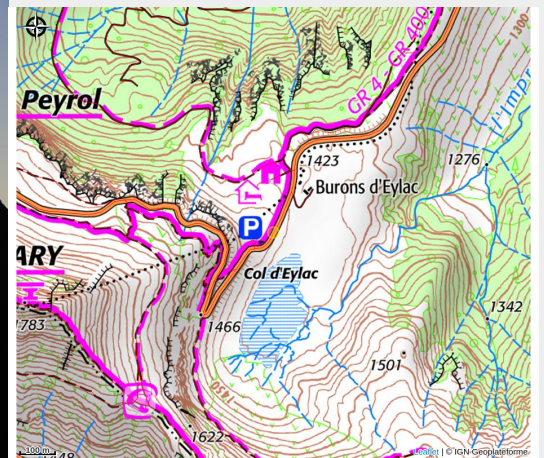
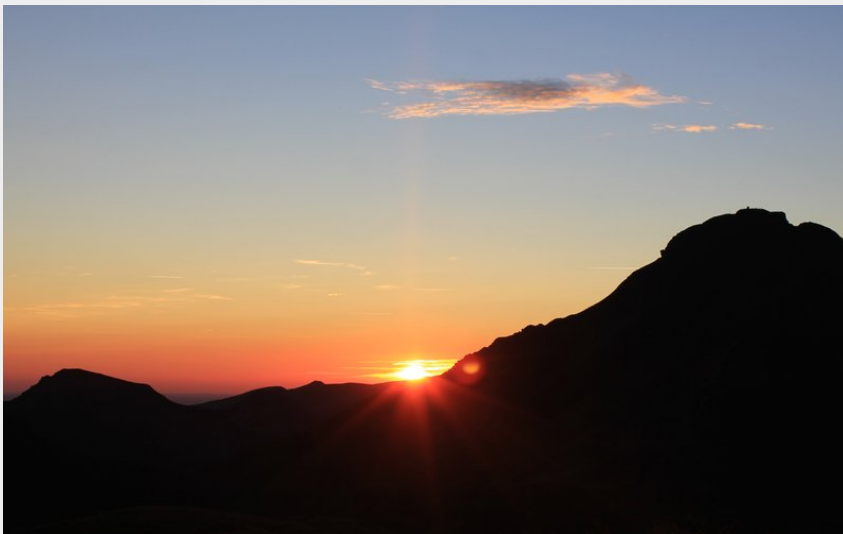


Randonnées accompagnées - Coucher de soleil à la Brèche de Roland

Monts du Cantal



Une approche tranquille pour bénéficier des couleurs crépusculaires sur la diversité des fleurs des pentes du Puy Mary. Un franchissement accompagné de la brèche de Roland vers un 360° et ouvrir nos regards sur les magnifiques reliefs du Volcan Cantal.

Infos pratiques

Catégorie : Sorties accompagnées

Catégorie : Activités sportives

Description

Une ascension florale sur les pentes du volcan nous permettra d'aller franchir la Brèche de Roland en toute sécurité afin de rejoindre un magnifique point de vue et de sortir le pique-nique partagé en observant le soleil se coucher derrière le Puy Mary. Ce moment spectaculaire ravira les gourmands et contemplatifs. Un incontournable à capter impérativement !

Informations utiles

Lampes frontales fournies pour le retour.

Prévoir de bonnes chaussures de marche et bâtons conseillés pour les personnes souhaitant avoir des appuis au sol complémentaires.

Venir avec son pique-nique, 1L d'eau par personne et des vêtements chauds.

Groupes de petite taille (5 à 15 personnes max).

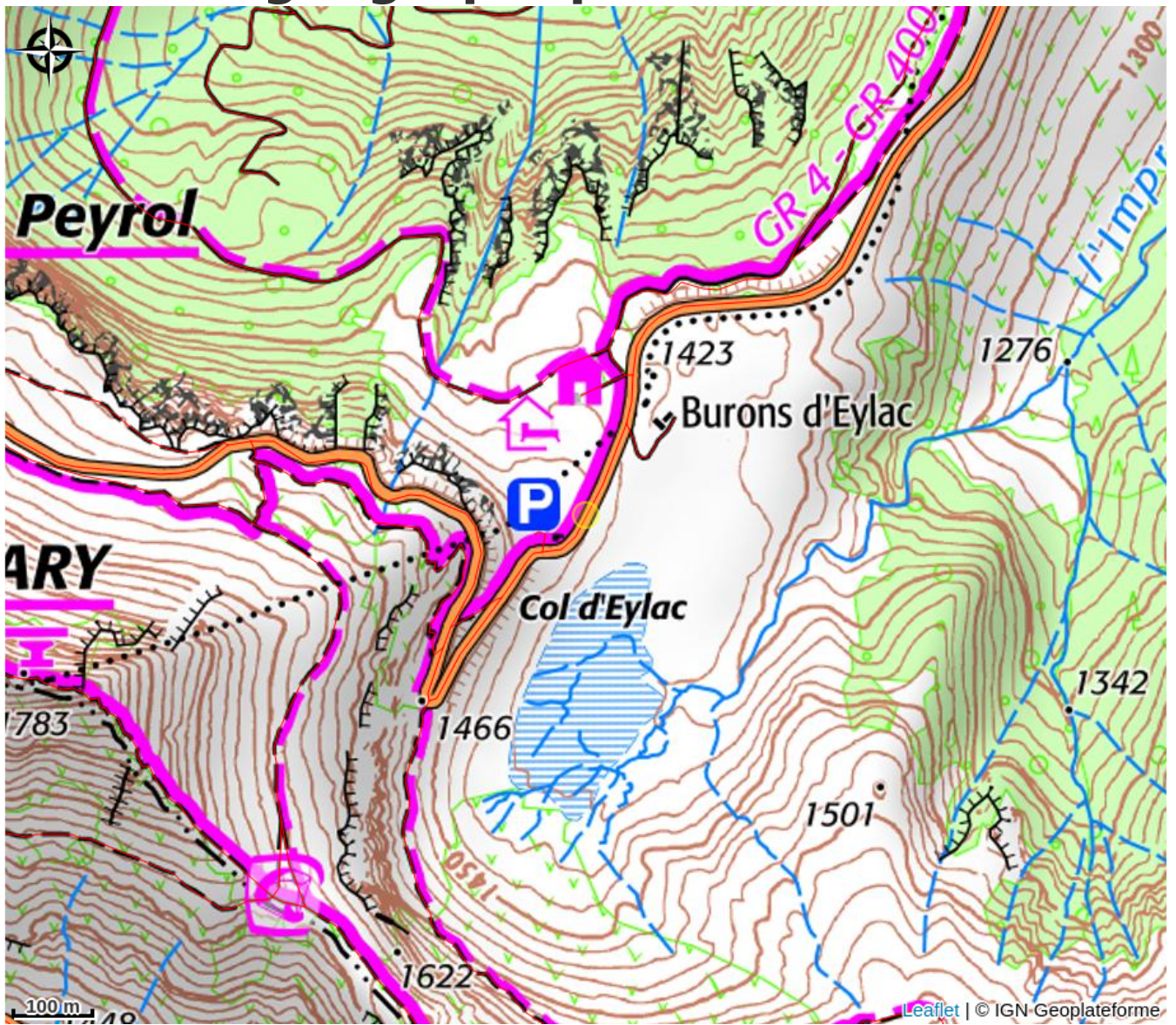
Ouverture:

Du 04/05 au 26/10/2026 le lundi de 18h à 22h.

sauf les 04/05 et 15/06.

Ajusté suivant les éphémérides.

Situation géographique



Toutes les informations pratiques

Contact

15400 Le Claux

Tél. 06 33 49 78 21 / 04 71 78 07 37

Mail infos@latabledesrandos.fr