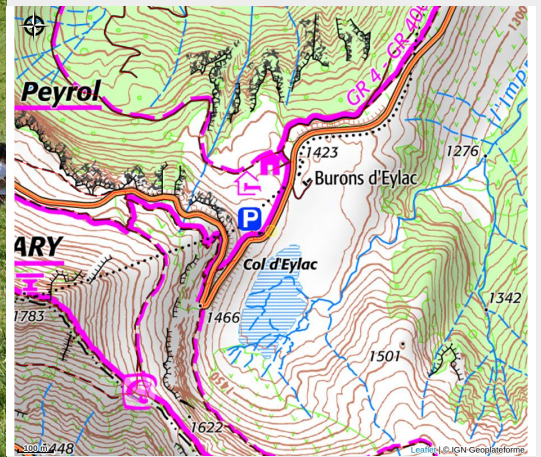


Marmottes des pentes du Puy Mary

Monts du Cantal



Partons par un sentier exclusif observer les comportements des marmottes et découvrir les habitudes de leur vie. Boucle 2,5 km (dénivelé : + de 100 m).

Infos pratiques

Catégorie : Sorties accompagnées

Catégorie : Activités sportives

Description

3/4 d'heures de montée sur les pentes du Puy Mary pour observer avec les jumelles et la longue-vue (fournies) les marmottes se cachant dans le paysage.

Descente discrète par le Cirque de l'Impradine pour admirer les Marmottes.

Ouverture:

Samedi 10 mai 2025 de 9h30 à 12h.

Samedi 24 mai 2025 de 9h30 à 12h.

Jeudi 29 mai 2025 de 9h30 à 12h.

Samedi 7 juin 2025 de 9h30 à 12h.

Samedi 21 juin 2025 de 9h30 à 12h.

Samedi 5 juillet 2025 de 9h30 à 12h.

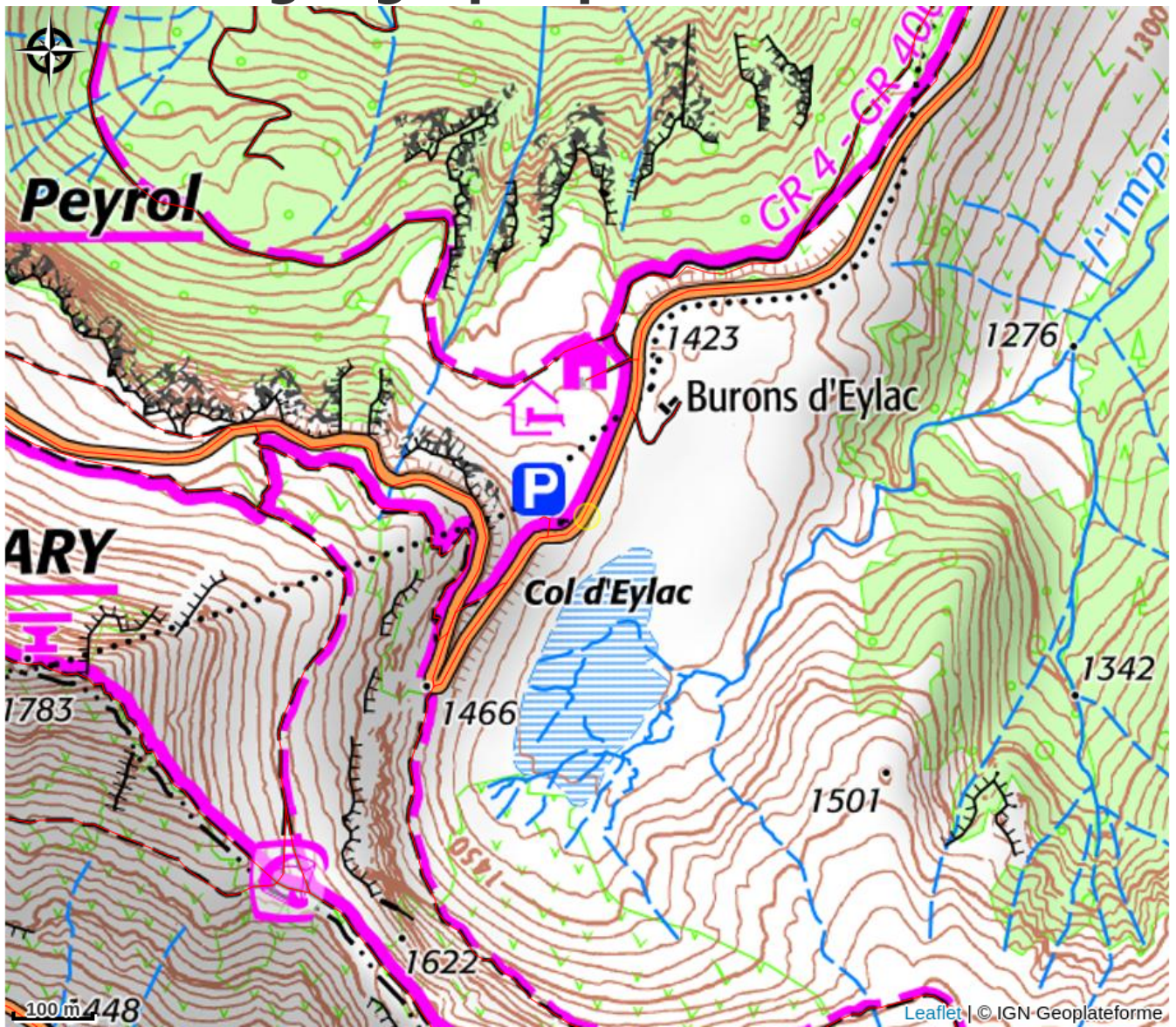
Du 07/07 au 08/09/2025, tous les lundis de 15h à 17h30.

Samedi 20 septembre 2025 de 9h30 à 12h.

Samedi 4 octobre 2025 de 9h30 à 12h.

Samedi 18 octobre 2025 de 9h30 à 12h.

Situation géographique



Toutes les infos pratiques

Contact

15400 Le Claux

Tél. 06 33 49 78 21 / 04 71 78 07 37

Mail contact@gilrando.fr