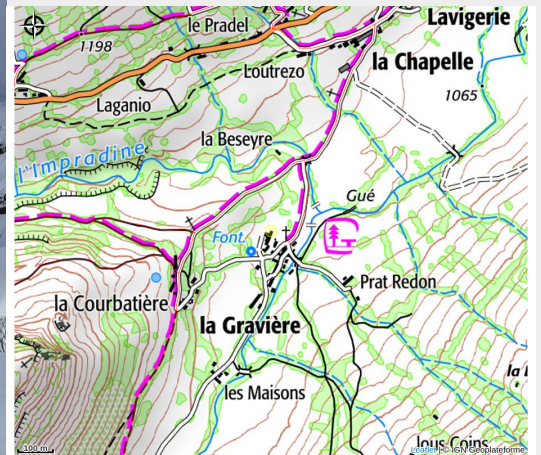


Randonnée raquettes - Sur les pentes du Puy Mary

Monts du Cantal



Crédit photo : (Quentin Chantoiseau)



Embarquez à la journée avec un accompagnateur en montagne et sautez à pieds joints au cœur du volcan cantalien. Pour une évasion réussie vers la beauté et la rudesse de la montagne.

Infos pratiques

Catégorie : Sorties accompagnées

Catégorie : Activités sportives

Description

Au cours d'un parcours alternant crêtes et cirque glaciaire, profitez d'ambiances féeriques et de paysages grandioses en foulant les contreforts du mythique Puy Mary. Gagnés par l'ivresse des hauteurs, nous accéderons à des points de vue privilégiés puis léviterons par delà de belles vallées forestières, sauvages à souhait dans un environnement hautement préservé.

Une superbe opportunité de découvrir un authentique joyaux cantalien parmi une montagne rustique et chargée d'histoires. Plaisir, bonne humeur et partage garantis !

A partir de 10 ans.

Bonne nouvelle : même sans neige, la sortie est maintenue.

Équipements à prévoir : Une tenue vestimentaire adaptée (chaussures de marches adaptées à la raquette à neige, vêtements chauds, imperméable, bonnets, gants etc), lunettes de soleil et crème solaire, une bouteille d'eau (au moins 1,5l par personne), un en-cas, barres de céréales, gâteaux, fruit énergétique et un pique-nique

Le prix comprend : l'encadrement par un accompagnateur en montagne, l'assurance RCP, le prêt des raquettes et bâtons, une boisson chaude et de la bonne humeur.

Le prix ne comprend pas : l'équipement personnel et le pique-nique.

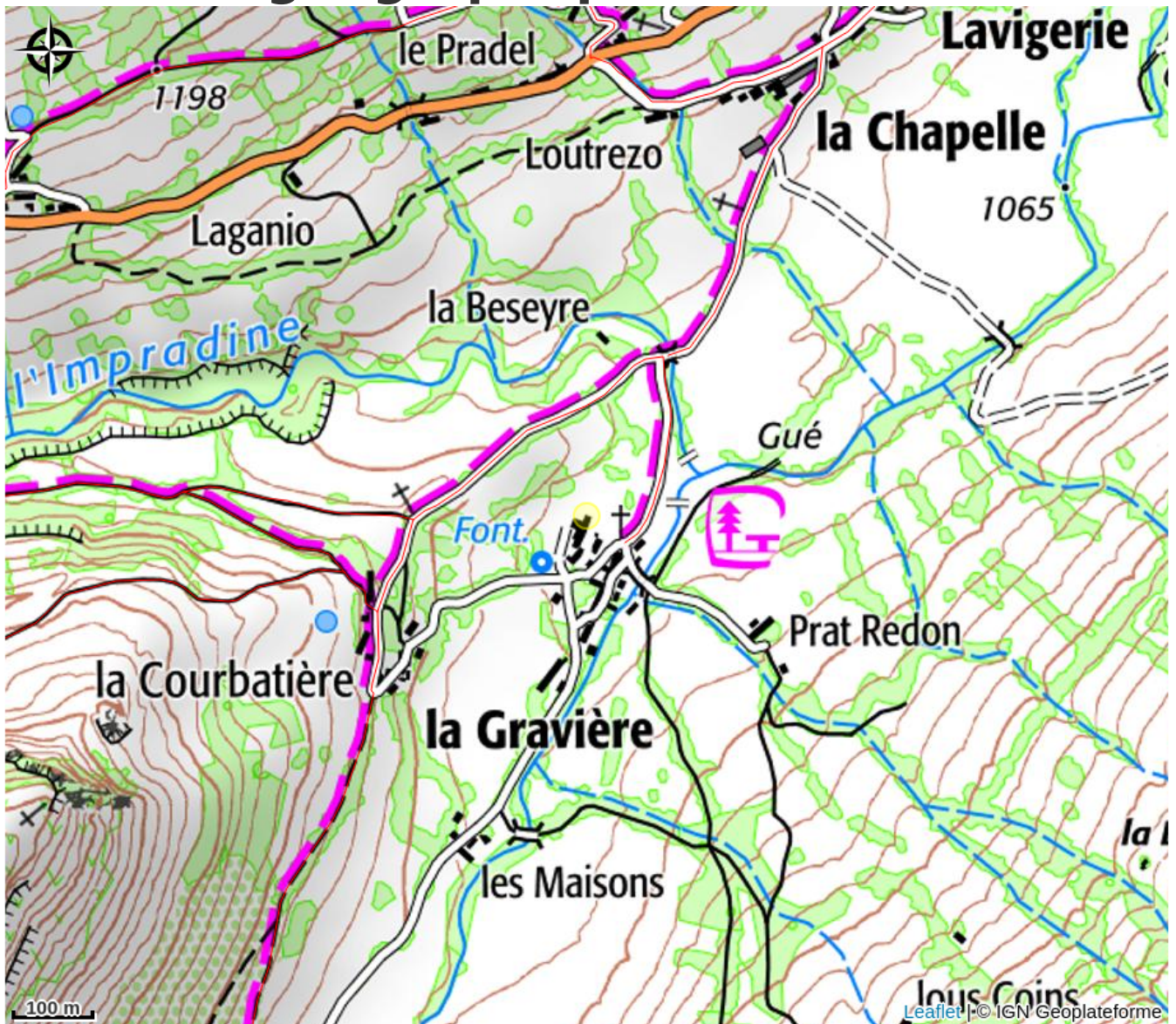
Encadrant :

Quentin CHANTOISEAU - Accompagnateur en montagne (Diplômé d'Etat)

Ouverture:

Du 16/01 au 20/03/2025, tous les jeudis de 9h30 à 16h30.

Situation géographique



Toutes les infos pratiques

Contact

15300 Lavigerie

Tél. 06 31 03 51 33

Mail quentin.chantoiseau@gmail.com