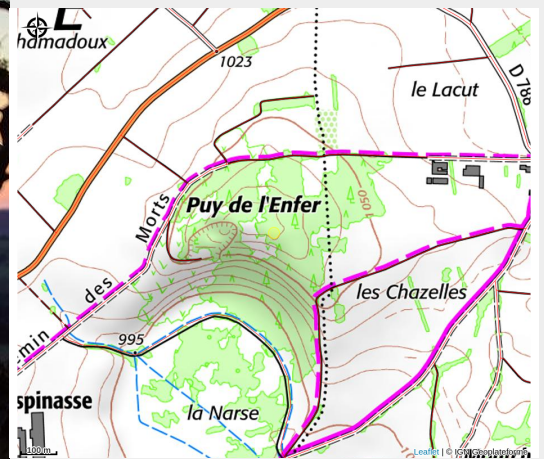


# Le puy de l'Enfer, une balade au crépuscule au milieu des volcans

Monts Dore



Crédit photo : Puy de l'Enfer (V. Uta)



*Entre chien et loup, nous vous invitons dans ces lieux entre volcans et tourbières aux noms évocateurs de croyances locales.*

## Infos pratiques

Catégorie : Sorties accompagnées

Catégorie : Activités sportives

# Description

Sortie offerte par le Conseil départemental du Puy-de-Dôme.

En cette soirée d'automne, nous vous proposons une promenade entre le puy de l'Enfer et la Narse d'Espinasse en empruntant le chemin des morts ; des noms de lieux qui nous rappellent les pratiques et les croyances locales et reflètent les craintes de nos aïeux.

Tourbières et légendes seront au programme de cette balade mais aussi volcanisme : le puy de l'Enfer et la Narse d'Espinasse, à peine distants de quelques centaines de mètres, sont en effet remarquables par leur formation volcanique issue de la rencontre entre le magma et l'eau.

- Distance : 6 km
- Quasiment pas de dénivelé
- Difficulté : facile
- Durée : 2h
  
- Lieu exact du RDV indiqué au moment de la réservation

> Prévoir un équipement adapté à la randonnée et au climat de montagne: vêtements chauds, imperméables, chaussures de marche...

> Privilégier le port de pantalon pour se prémunir contre le risque de morsure de tique.

## **Ouverture:**

Samedi 5 octobre 2024 à 18h.

Réservation à partir du 1er septembre.

# Situation géographique



# Toutes les infos pratiques

## Contact

puy de l'Enfer et à la Narse d'Espinasse

63970 Aydat

Tél. 04 73 62 21 46

Mail accueilPDD@puy-de-dome.fr

Site web <https://volcan.puy-de-dome.fr>