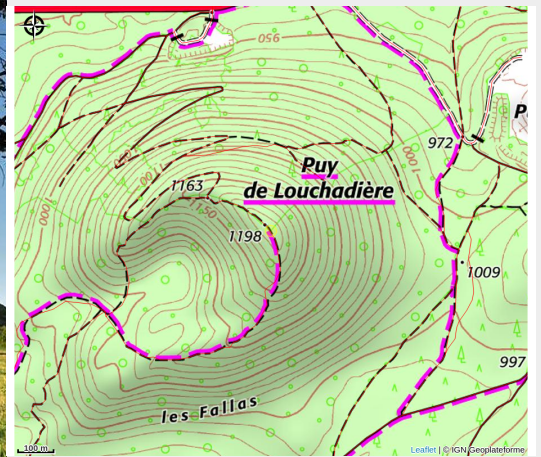


# Autour du puy de Louchadière, plantes sauvages et leurs usages

Monts Dômes



Crédit photo : (Denis Poucher / CD63)



*Aux alentours du puy de Louchadière au nord de la Chaîne des Puys, votre accompagnateur en montagne vous fera découvrir un paysage végétal exceptionnel et vous initiera à la reconnaissance des plantes et à leurs différents usages.*

## Infos pratiques

Catégorie : Sorties accompagnées

Catégorie : Activités sportives

# Description

Sortie offerte par le Conseil départemental du Puy-de-Dôme.

Une immersion dans le monde végétal pour connaître les plantes communes et leurs différents usages. Nous vous expliquerons également les liens qui unissent les hommes et ce monde végétal, et comment ils ont façonné les paysages de la Chaîne des Puy - faille de Limagne au fil des siècles !

Le puy de Louchadière est l'un des plus vastes cônes de scories de la Chaîne des Puy qui culmine à 1 198 m. Autre particularité : il est recouvert d'une superbe hêtraie. Une sortie aux ambiances boisées offre une diversité de spécimens de plantes.

Sortie d'initiation à la botanique et non de perfectionnement.

- Age minimum : 7 ans
- Distance : 2,1 km
- Dénivelé : 90 m
- Difficulté : facile (peu d'ombre sur cette balade)
- Durée : 1h30
- Lieu exact du RDV indiqué au moment de la réservation

> Prévoir un équipement adapté à la randonnée et au climat de montagne : vêtements chauds, imperméables, chaussures de marche.

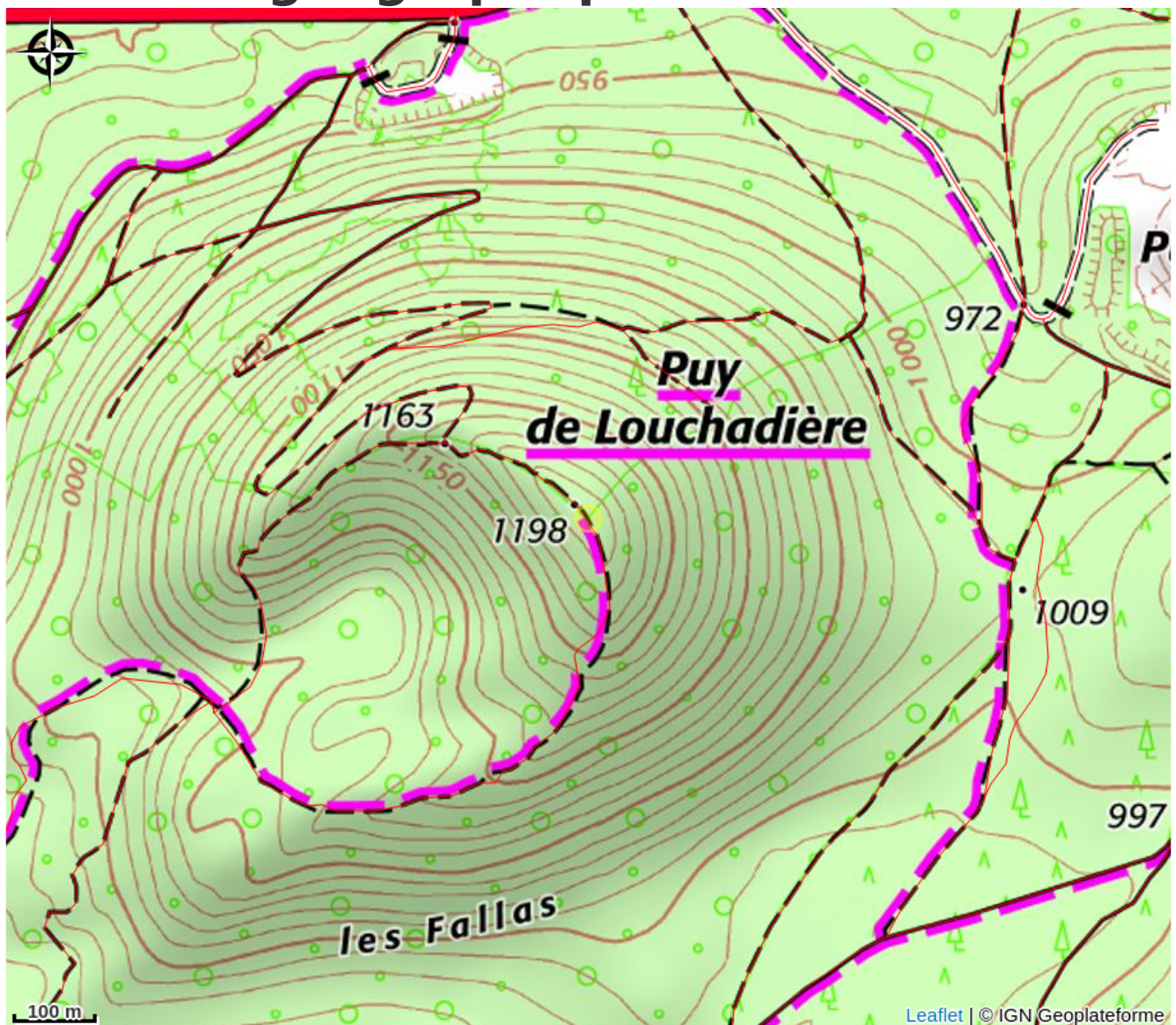
> Privilégier le port de pantalon pour se prémunir contre le risque de morsure de tiques.

## **Ouverture:**

Mercredi 17 juillet 2024 à 15h.

Réservation à partir du 1er juin.

# Situation géographique



# Toutes les infos pratiques

## Contact

63230 Saint-Ours

Tél. 04 73 62 21 46

Mail accueilPDD@puy-de-dome.fr

Site web <https://volcan.puy-de-dome.fr>