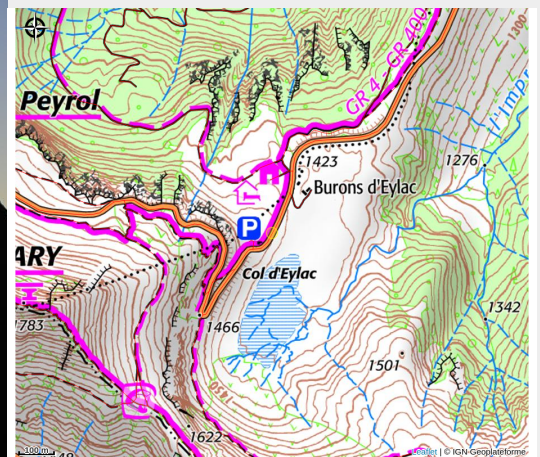
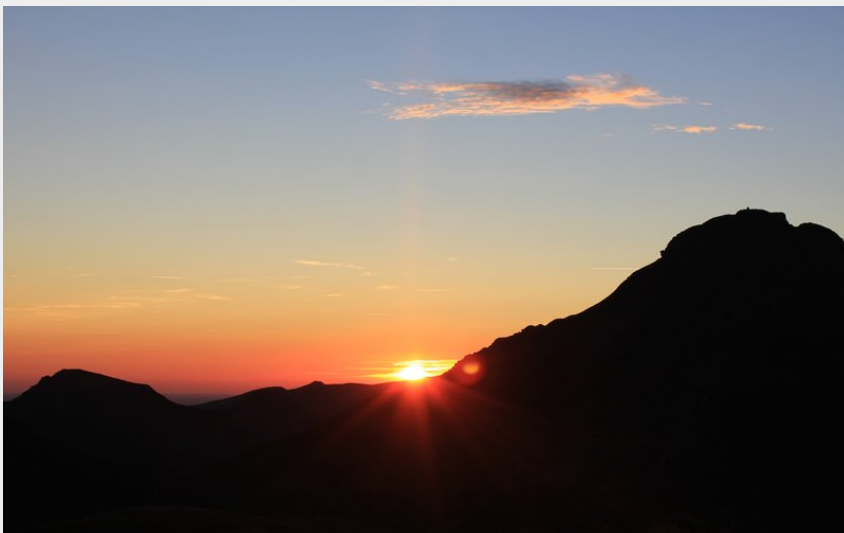


Randonnée accompagnée : Coucher de soleil à la Brèche de Roland

Monts du Cantal



*Ascension sous le Puy Mary pour
s'émouvoir devant
la richesse florale de cet espace sans
vache. Venez voir l'astre se cacher
derrière le Puy Mary. 250m / 5km.*

Infos pratiques

Catégorie : Sorties accompagnées

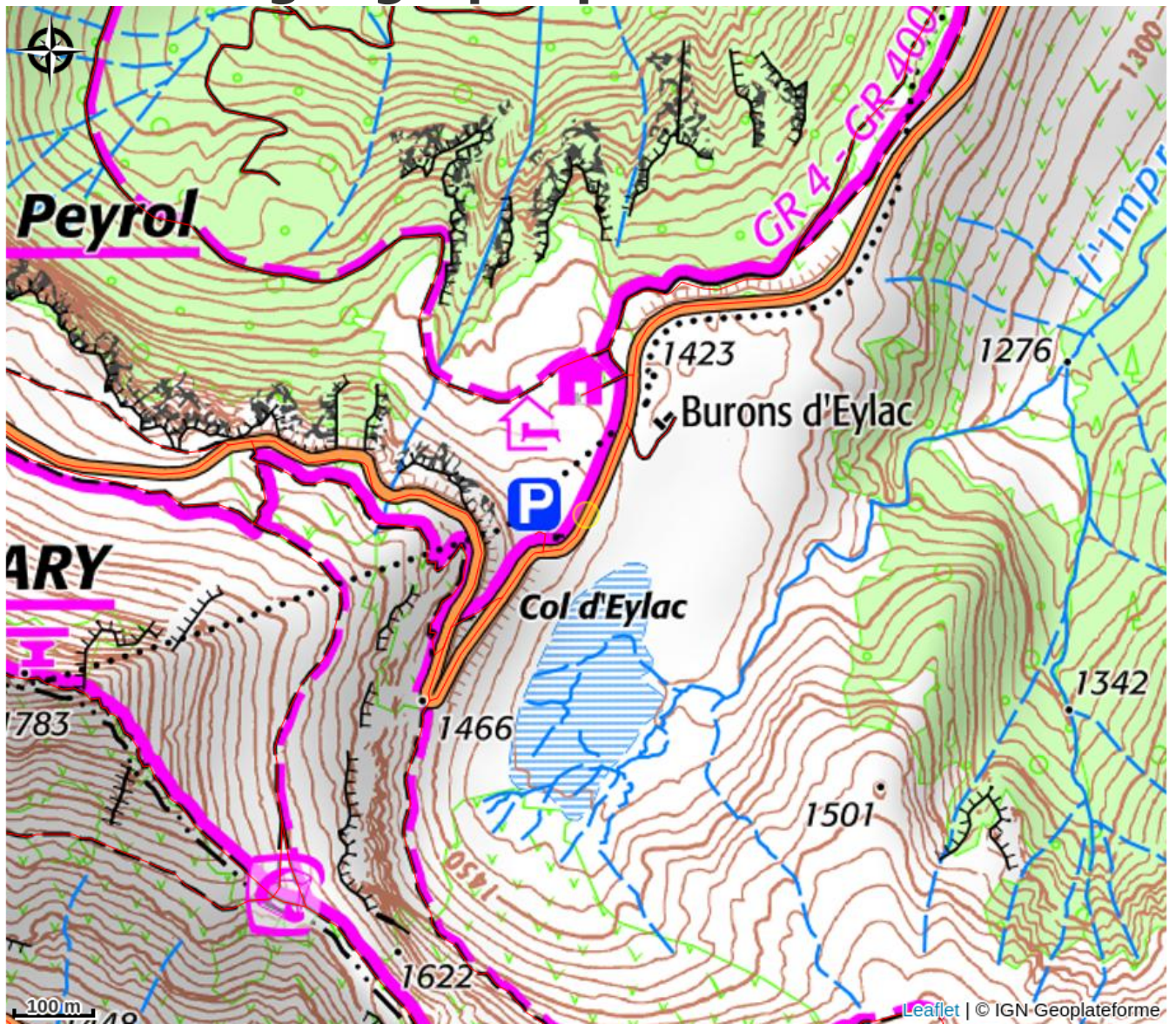
Catégorie : Activités sportives

Description

Ouverture:

Du 15/07 au 31/08/2024, tous les lundis de 18h à 22h.

Situation géographique



Toutes les infos pratiques

Contact

15400 Le Claux

Tél. 06 33 49 78 21 / 04 71 78 07 37

Mail contact@gilrando.fr

Site web <https://>

boutique.destinationhautcantal.fr/

[activites-de-pleine-nature](https://boutique.destinationhautcantal.fr/activites-de-pleine-nature)