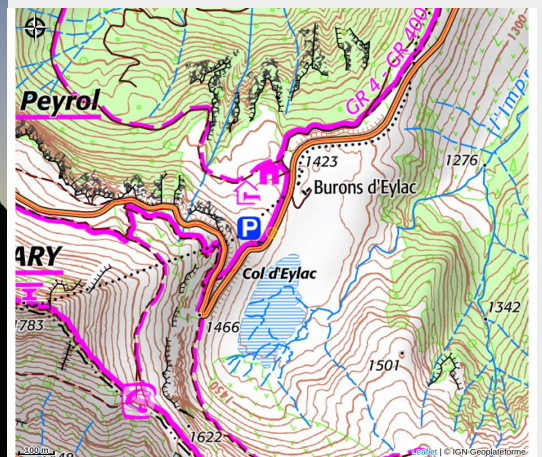
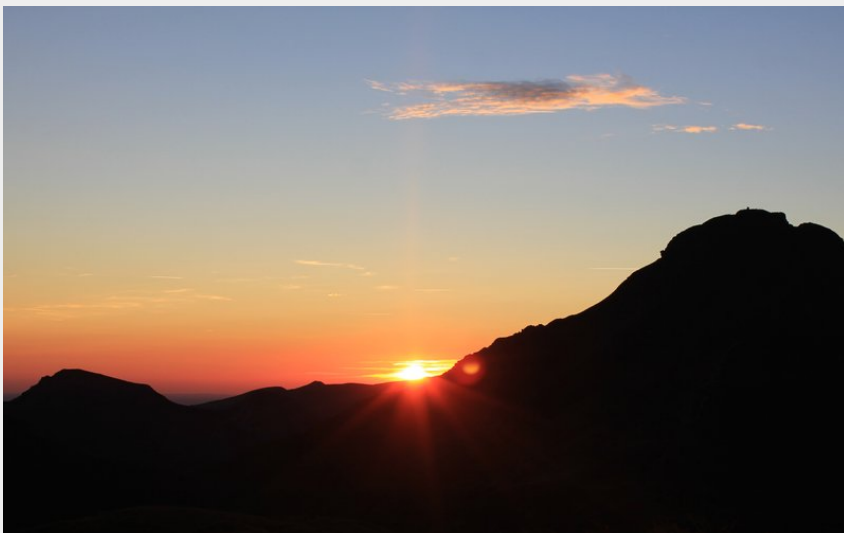


# Randonnée accompagnée : Coucher de soleil à la Brèche de Roland

Monts du Cantal



*Ascension sous le Puy Mary pour  
s'émouvoir devant  
la richesse florale de cet espace sans  
vache. Venez voir l'astre se cacher  
derrière le Puy Mary. 250m / 5km.*

## Infos pratiques

Catégorie : Sorties accompagnées

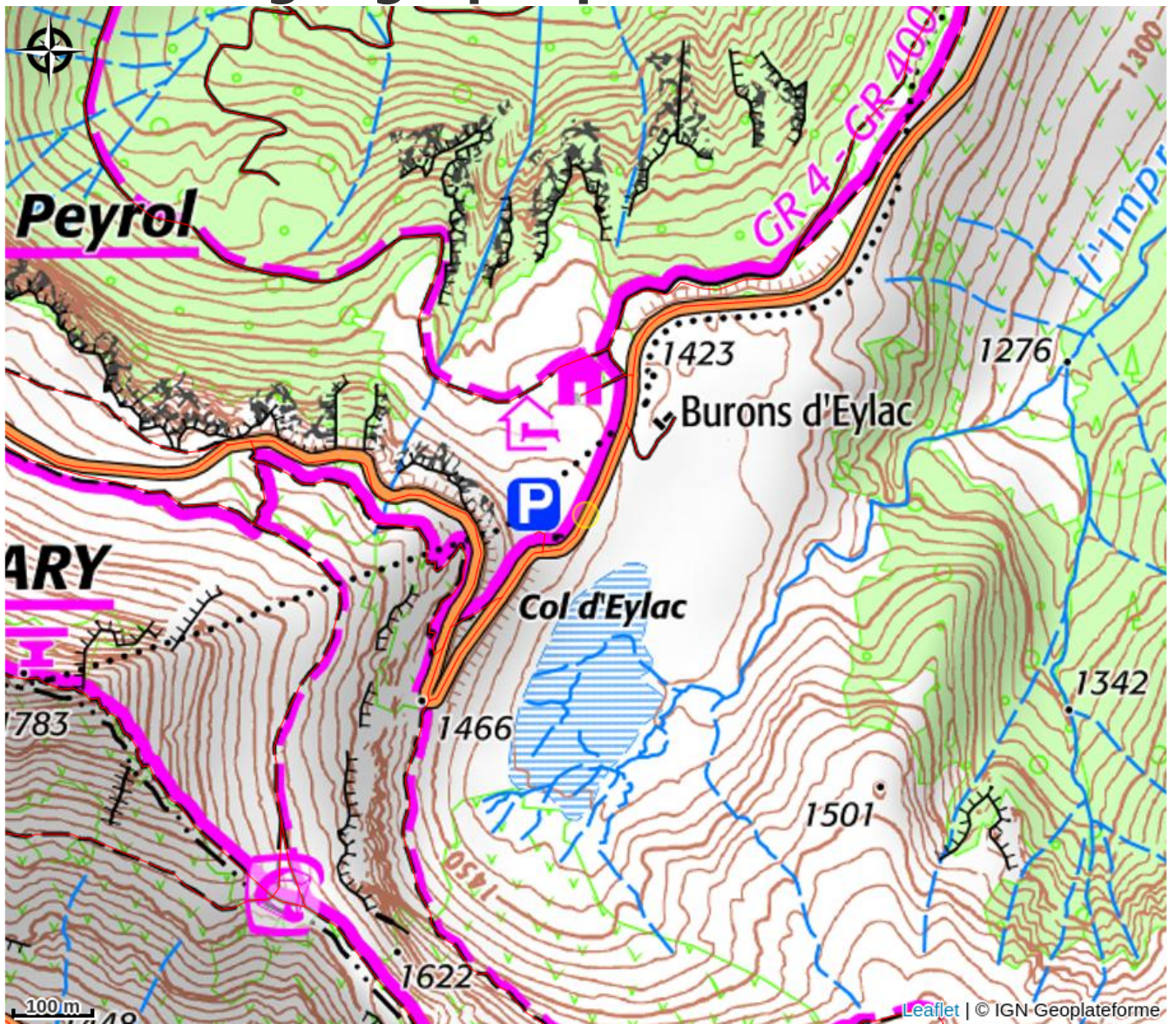
Catégorie : Activités sportives

# Description

## Ouverture:

Samedi 15 juin 2024 de 18h à 22h.

# Situation géographique



# Toutes les infos pratiques

## Contact

15400 Le Claux

Tél. 06 33 49 78 21 / 04 71 78 07 37

Mail [contact@gilrando.fr](mailto:contact@gilrando.fr)

Site web <https://>

[boutique.destinationhautcantal.fr/](https://boutique.destinationhautcantal.fr/)

[activites-de-pleine-nature](https://boutique.destinationhautcantal.fr/activites-de-pleine-nature)