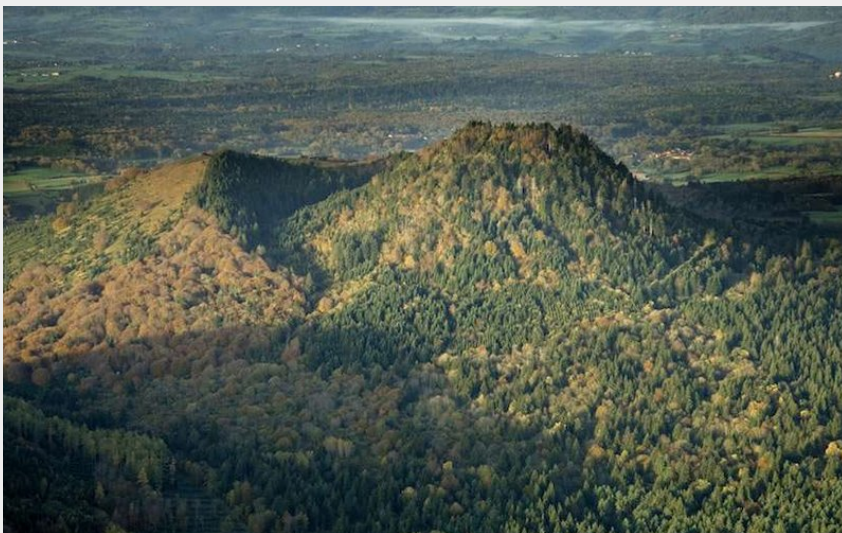
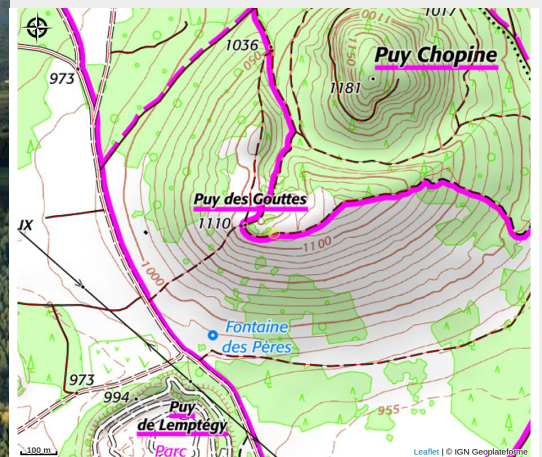


Le puy des Gouttes, un des trésors de la Chaîne des Puys - faille de Limagne

Monts Dômes



Crédit photo : (Joël Damase CD63)



Arpentez ce curieux enchevêtrement du puy des Gouttes transpercé par l'Aiguille du puy Chopine.

Infos pratiques

Catégorie : Sorties accompagnées

Catégorie : Activités sportives

Description

Sortie offerte par le Conseil départemental du Puy-de-Dôme.

La formation du duo Gouttes Chopine est assez surprenante au premier abord et a suscité bien des discussions depuis les débuts de la volcanologie : 20 500 ans après son éruption, une partie du puy des Gouttes a en effet été pulvérisée par l'ascension de l'aiguille du puy Chopine, l'amputant de son flanc nord.

Nous retrouvons ses débris sur 30 km² propulsés lors de l'explosion ou entraînés lors des écoulements pyroclastiques.

Votre guide vous donnera toutes les clés pour comprendre cette curiosité mais reviendra également sur l'histoire locale, la faune et la flore de ce lieu.

- Distance : 6 km
- Dénivelé : 200 m
- Difficulté : moyenne (2 côtes assez difficiles et descente raide au retour)
- Durée : 2 h

- Lieu exact du RDV indiqué au moment de la réservation

> Prévoir un équipement adapté à la randonnée et au climat de montagne: vêtements chauds, imperméables, chaussures de marche...

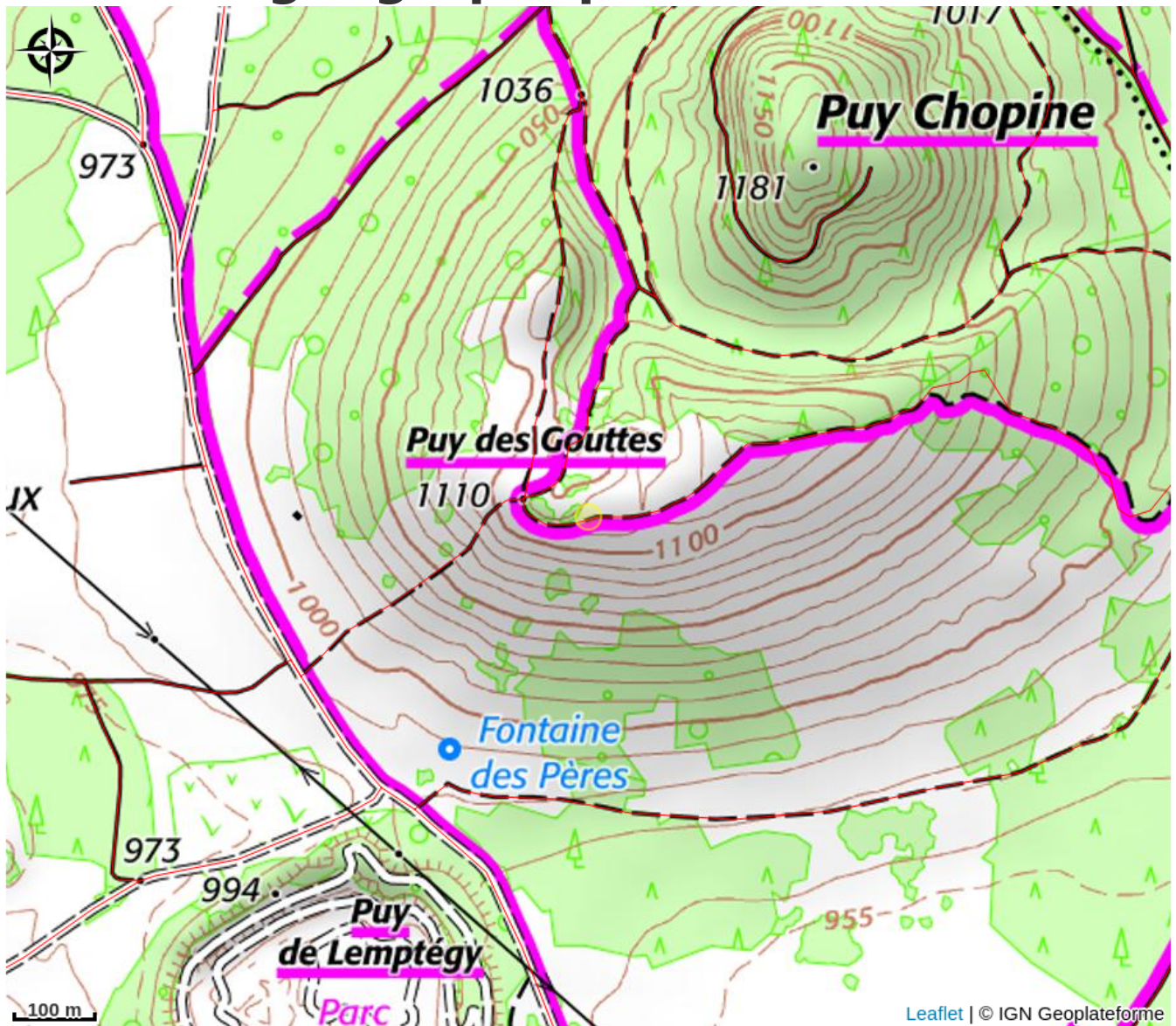
> Privilégier le port de pantalon pour se prémunir contre le risque de morsure de tiques.

Ouverture:

Lundi 8 juillet 2024 à 17h.

Réservation à partir du 1er juin.

Situation géographique



Toutes les infos pratiques

Contact

puy des Gouttes

63230 Saint-Ours

Tél. 04 73 62 21 46

Mail accueilPDD@puy-de-dome.fr

Site web <https://volcan.puy-de-dome.fr>