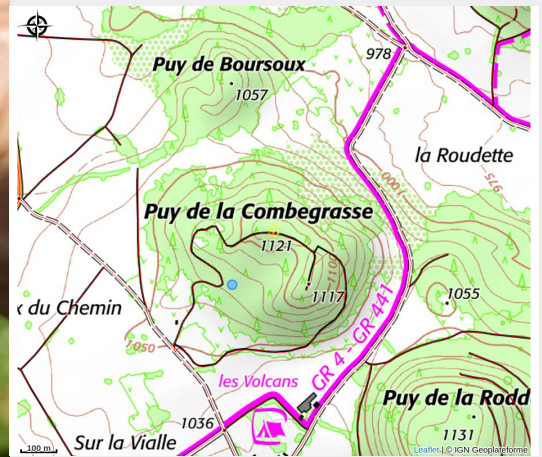


Le puy de Combegrasse, plantes sauvages et leurs usages

Monts Dômes



Crédit photo : (J. Palle)



Avec en toile de fond un panorama exceptionnel, votre guide vous fera découvrir les plantes issues de ce sol à la nature volcanique du puy de Combegrasse.

Infos pratiques

Catégorie : Sorties accompagnées

Catégorie : Activités sportives

Description

Sortie offerte par le Conseil départemental du Puy-de-Dôme.

Une immersion dans le monde végétal pour connaître les plantes communes et leurs différents usages. Nous vous expliquerons également les liens qui unissent les hommes et ce monde végétal, et comment ils ont façonné les paysages de la Chaîne des Puys – faille de Limagne au fil des siècles !

Le puy de Combegrasse bénéficie en 2015 d'une mise en valeur paysagère, dévoilant sa nature volcanique et permettant d'avoir, depuis son sommet, un panorama exceptionnel sur le sud de la Chaîne des Puys.

Ce volcan qui accueille des estives 6 mois de l'année a développé un couvert végétal spécifique. Découvrez quelles espèces ce volcan abrite et les particularités de leur environnement. Cette sortie vous fera vivre des expériences gustatives, olfactives, visuelles, tactiles, voire... thérapeutique.

Sortie d'initiation à la botanique et non de perfectionnement.

- Age minimum : 7 ans
- Distance : 2,5 km
- Dénivelé : 95 m
- Difficulté : Facile à moyenne (peu d'ombre lors de l'ascension et dernière montée difficile sur 100 mètres)
- Durée : 1h30

- Lieu exact du RDV indiqué au moment de la réservation

> Prévoir un équipement adapté à la randonnée et au climat de montagne: vêtements chauds, imperméables, chaussures de marche...

> Privilégier le port de pantalon pour se prémunir contre le risque de morsure de tiques.

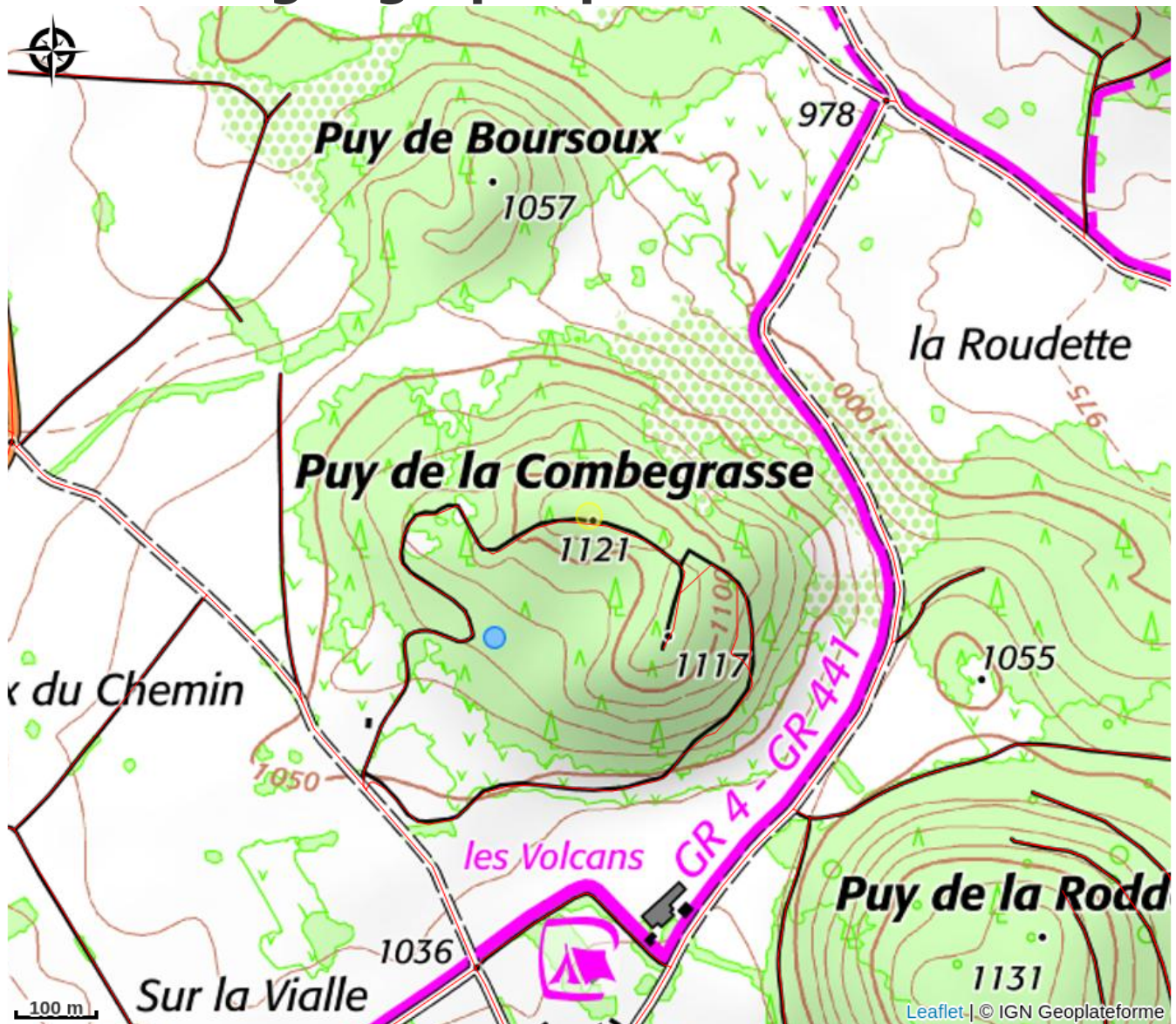
Ouverture:

Dimanche 23 juin 2024 à 15h.

Réservation à partir du 1er mars.

Mercredi 31 juillet 2024 à 15h.

Situation géographique



Toutes les infos pratiques

Contact

Puy de Combegrasse

63970 Aydat

Tél. 04 73 62 21 46

Mail accueilPDD@puy-de-dome.fr

Site web <https://volcan.puy-de-dome.fr>