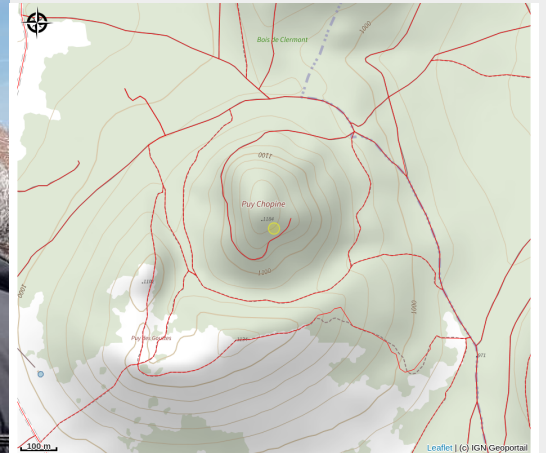


Rando météo au puy des Gouttes

Monts Dômes



Crédit photo : (Alexandre Letort)



Une sortie au puy des Gouttes à 2 voix, avec un prévisionniste, pour l'analyser la météo et animateur nature, pour la description du paysage volcanique.

Infos pratiques

Catégorie : Sorties accompagnées

Catégorie : Activités sportives

Description

Sortie offerte par le Conseil départemental du Puy-de-Dôme.

La météorologie, comme toute science, est avant tout basée sur l'observation. Le prévisionniste de Météovergne présentera l'ensemble des phénomènes météorologiques caractéristiques du secteur dans le but de mieux les comprendre et de les anticiper.

Nous retrouverons au cours de cette balade en milieu boisé pour gravir le puy des Gouttes. Celui-ci situé au cœur de la Chaîne des Puys permet depuis son sommet d'apprécier l'une des plus belles vues sur ses volcans les plus emblématiques et ainsi de comprendre le rôle de la barrière volcanique dans le climat local.

Les participants deviennent alors acteurs de cette science passionnante en comprenant mieux les phénomènes visibles en temps-réel. La randonnée alterne marche et pauses avec interventions sur des thèmes précis. Chaque participant pourra évoquer ses expériences en termes de phénomènes météorologiques, et pourra profiter de la présence d'un prévisionniste afin d'enrichir ses connaissances et de mieux anticiper ses futures sorties.

Ouverture des inscriptions : 1er mars

- À partir de 7 ans (suivant le niveau de randonnée de l'enfant)
- Distance : 8,6 km
- Dénivelé : 250 m
- Difficulté : moyenne (montée assez progressive avec une légère difficulté pour l'accès au sommet)
- Durée : 3 h

> Prévoir un équipement adapté à la météo et au climat de montagne (vêtements chauds, sac à dos, bouteilles d'eau, chapeau, crème solaire...)

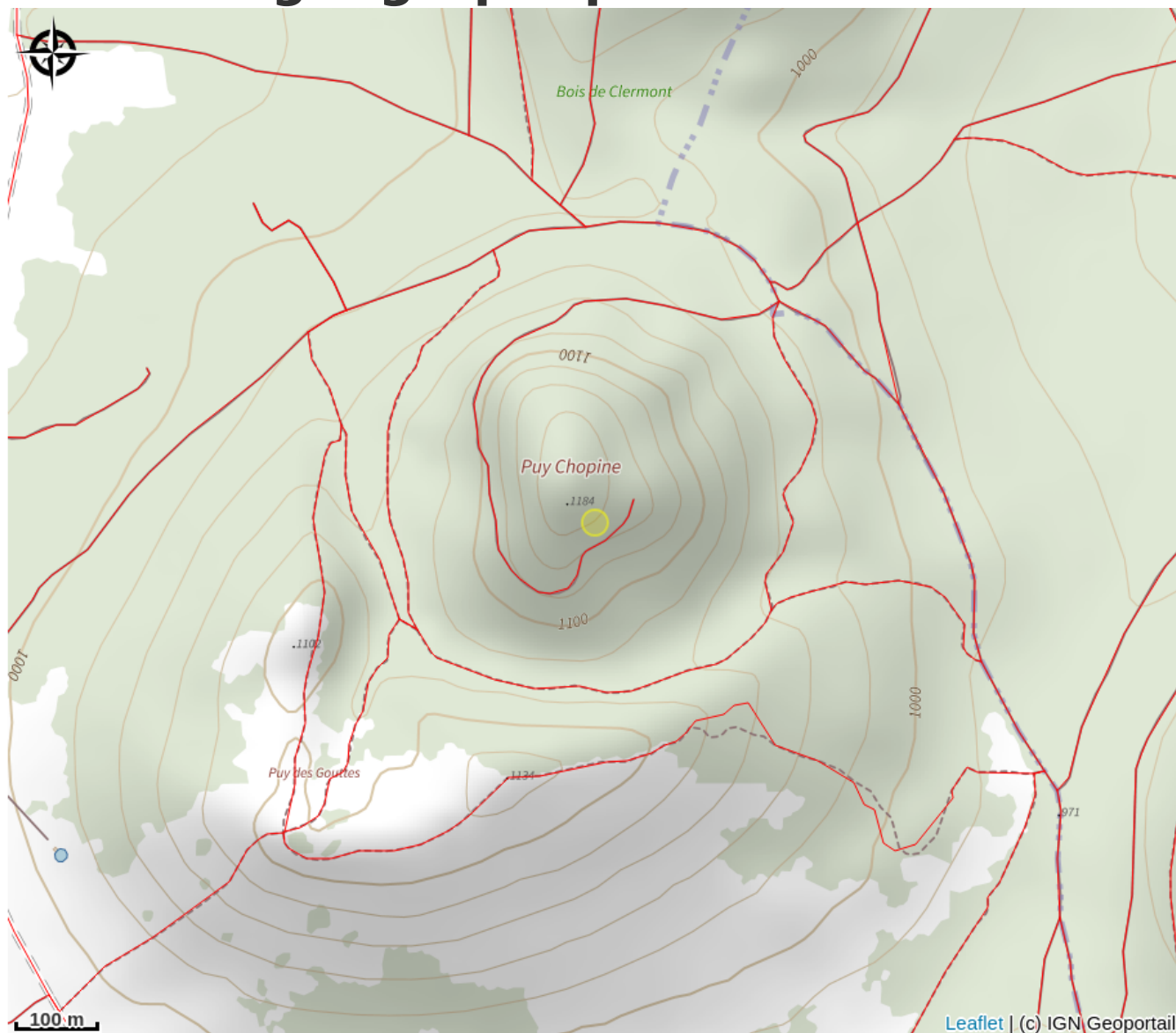
> Privilégier le port de pantalon pour se prémunir contre le risque de morsure de tiques.

Ouverture:

Samedi 4 mai 2024 à 14h30.

Réservation à partir du 1er mars.

Situation géographique



Toutes les infos pratiques

Contact

63230 Saint-Ours

Tél. 04 73 62 21 46

Mail accueilPDD@puy-de-dome.fr

Site web <https://volcan.puy-de-dome.fr>