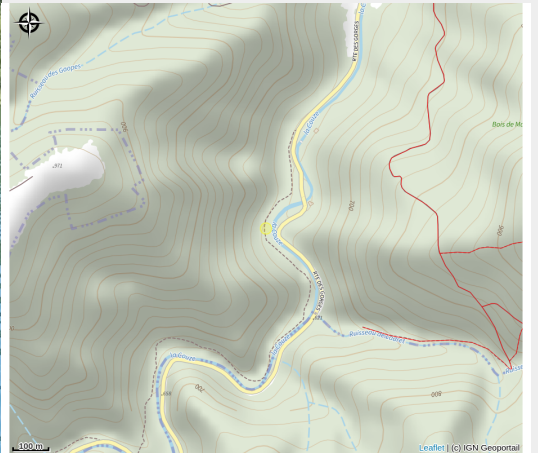


Activités de Sancy guidage Pêche

Cézallier



Crédit photo : Sancy Guidage Pêche (DR Office de tourisme du Sancy)

Monitorat et guidage pêche, truite et carnassiers, initiation et perfectionnement.

Infos pratiques

Categorie : Sorties accompagnées

Catégorie : Activités sportives

Description

Activités en extérieur, respect des distanciations physiques.

Diplômé du BP JEPS pêche de loisir, et titulaire d'une carte professionnelle jeunesse et sport, Julien est un passionné de nature qui vous fera découvrir les techniques modernes de pêche sur le territoire Sancy - Artense.

Prétexte pour découvrir un patrimoine halieutique et naturel exceptionnel au pays des sources et des volcans, Julien vous accompagnera sur des parcours de qualité à la recherche de la reine des rivières : la truite fario.

Au programme, Dordogne dans les Gorges d'Avèze, Couze Pavin, Couze de Valbeleix, Rhue, Tarentaine, Burande, Santoire, Sioule, Gorge de l'Allier, au 'Toc' ou à la mouche.

Pêche des carnassiers en Float-tube et en bateau.

De plus, il pourra aussi vous guider sur des parcours sélectionnés pour leurs grandes valeurs piscicoles et la beauté des sites comme dans le cadre de guidage spécial « Lac Pavin ». Accueil de groupes pour la 'pêche blanche' (sous la glace) au Lac du Guéry à partir de début mars !

PUBLIC :

-Guidage et monitorat adapté aux enfants (sessions plus courtes et parcours au niveau de difficulté faible à moyen).

-Guidage et monitorat pour les adultes tous niveaux.

-Animation de groupes.

-Tarifs très préférentiels en guidage « père & fils » = tarif adulte + participation de 10€ pour l'enfant.

SITUATION GEOGRAPHIQUE :

Monitorat et guidage sur tout le pourtour du Massif du Sancy, d'Artense, Vallée de la Sioule et Nord Cantal.

Tourisme adapté :

Personnel d'accueil sensibilisé à l'accueil des personnes en situation de handicap.

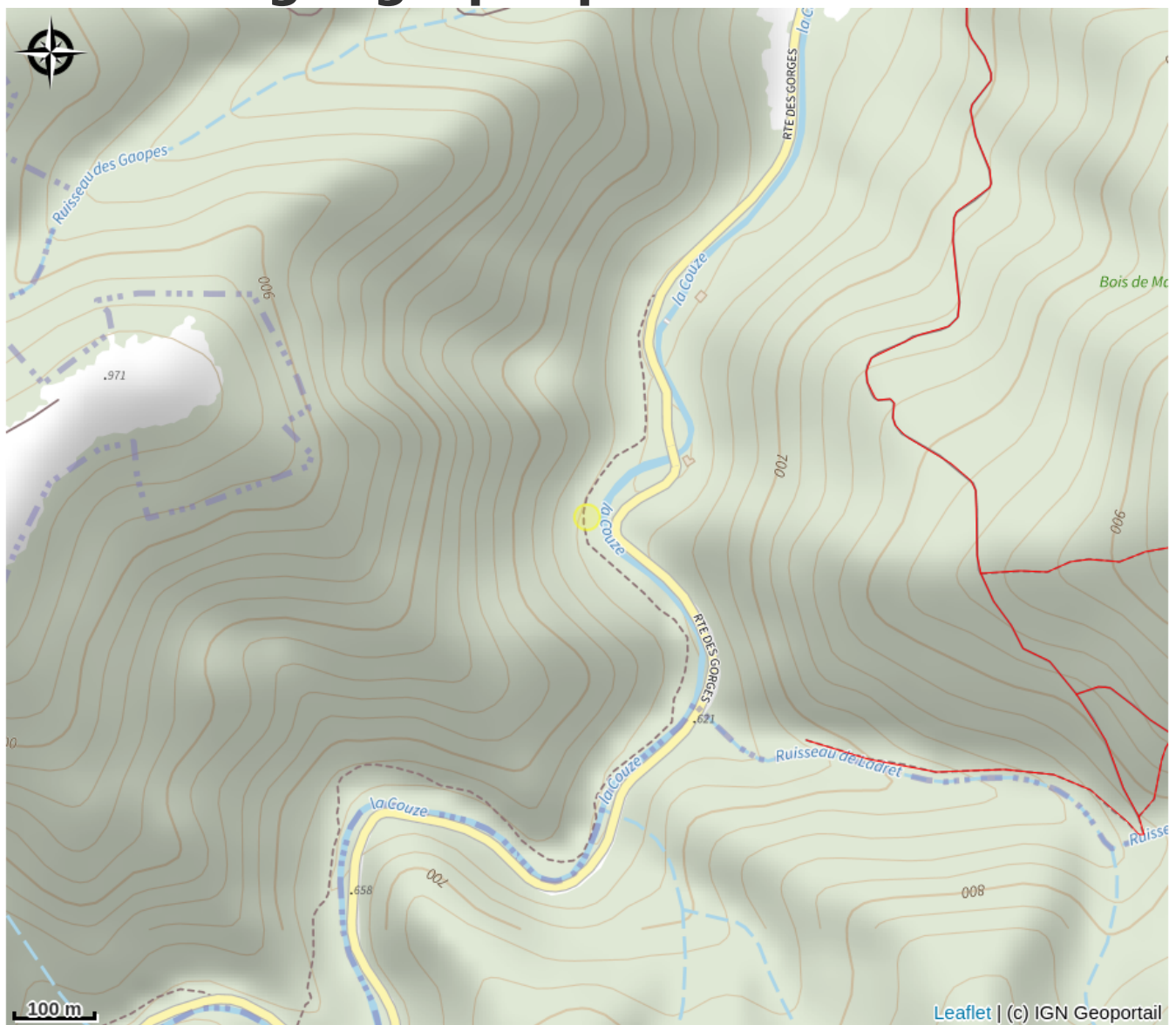
Accueil de personnes handicapées, sur RDV

Ouverture:

Toute l'année, tous les jours.

Sur réservation.

Situation géographique



Toutes les infos pratiques

Contact

63790 Chambon-sur-Lac

Tél. 06 48 67 17 64

Mail julien_katzenfort@hotmail.fr

Site web <http://>

www.sancyguidagepeche.fr