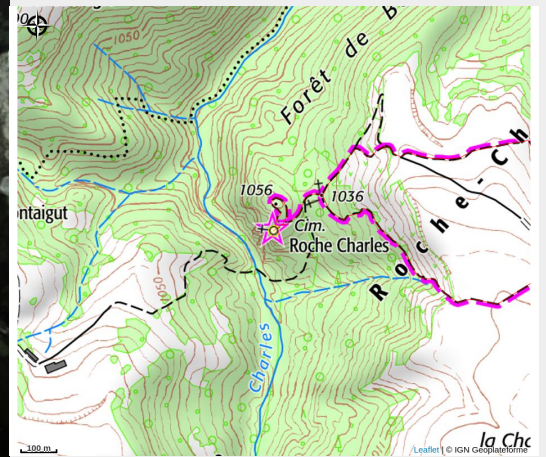


Église Saint-Roch de Roche-Charles

Cézallier



Crédit photo : Chapelle saint-Roch, Roches-Charles-La-Mayrand (@PAH-Norbert-Dutranoy)

Infos pratiques

Catégorie : A faire

Catégorie : Art roman

Un lieu magique ! Mais la chapelle romane de Roche-Charles est un site qui se mérite. On l'atteint par un chemin de croix, situé dans la forêt. Au bout, presque perdue dans la nature, la chapelle et son cimetière sont suspendus dans le vide.

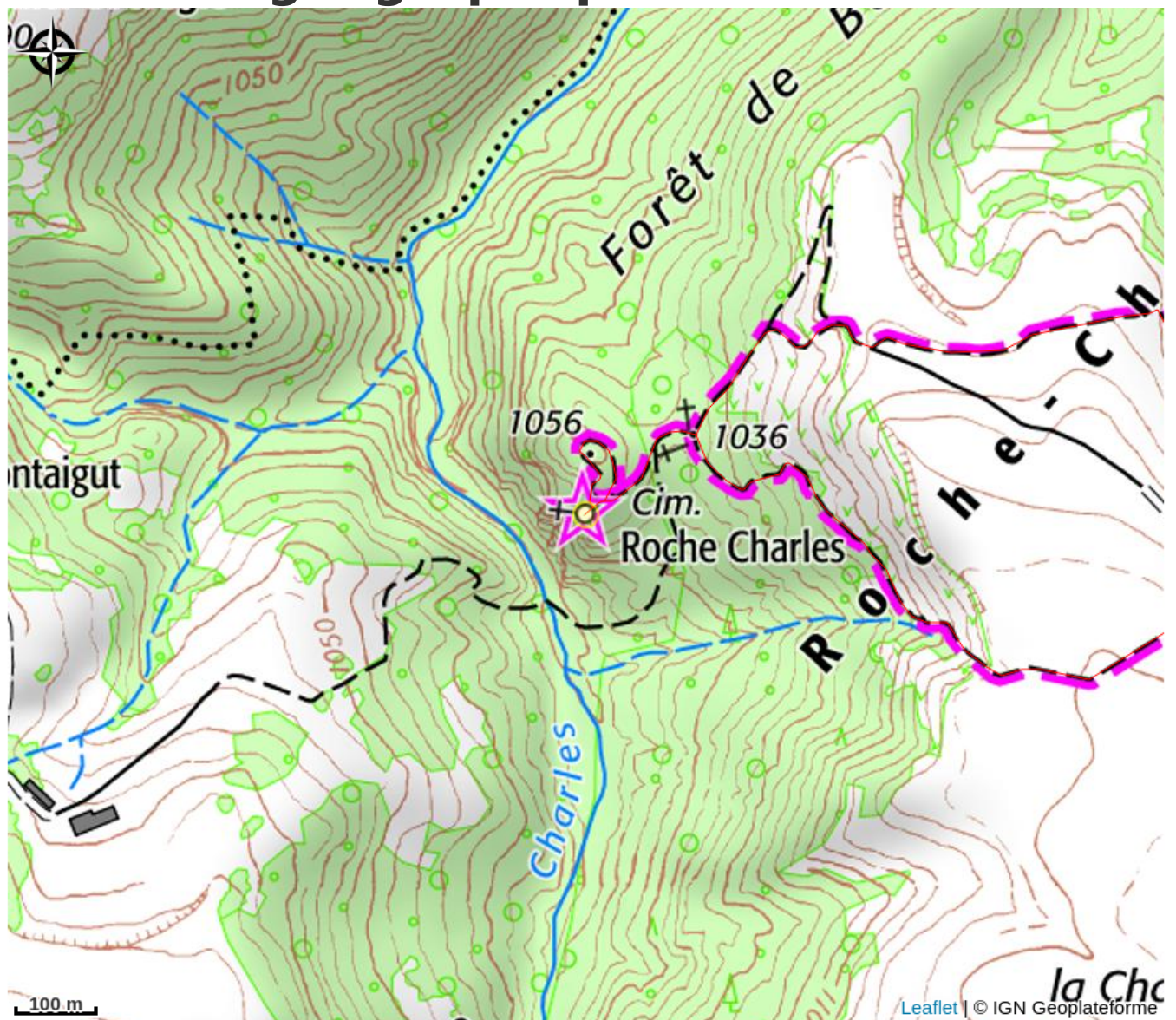
Description

Autrefois, un château se trouvait là. Ses ruines ont aujourd'hui disparu sous la végétation mais il reste la chapelle, sans doute l'ancienne chapelle du château. Elle était siège de la paroisse en 1875 et des inhumations eurent lieu ici jusqu'en 1925. Cet édifice roman du 12^e siècle, a été fortifié aux 14^e -15^e siècles. L'abside et le chœur ont été rehaussés pour abriter une salle de défense. A mi-hauteur subsistent deux modillons sculptés de l'ancienne corniche. Un porche et une chapelle gothique complètent l'édifice. Face au portail principal s'ouvre le 1^{er} portail roman, décoré d'un arc polylobé et d'une frise animale. Vous devez passer à l'extérieur pour l'admirer, mais attention au vide...

Ouverture:

Toute l'année, tous les jours.

Situation géographique



Toutes les infos pratiques

Informations pratiques

Ouverture:

Toute l'année, tous les jours.

Label Tourisme et Handicap:

Non

Contact

Roche-Charles
63420 Roche-Charles-la-Mayrand
Tél. 04 73 71 75 06
Mail mairiercl@orange.fr